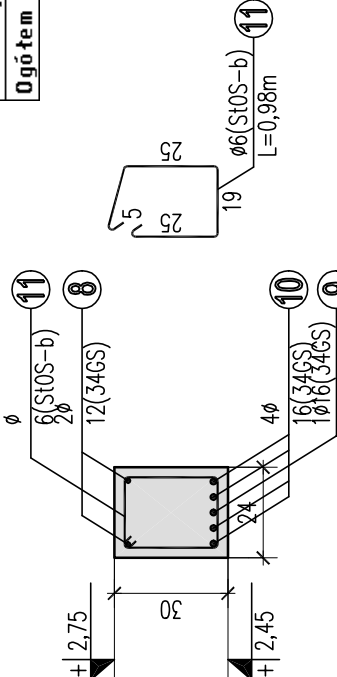


Beton: C20/25 (B25)  
Stal: 34CS (A-III)  
StoS-b (A-0)  
otulina: 3,0cm  
4,0cm(fundamenty)  
Stal: St3SX  
elektroda: ER 1.46

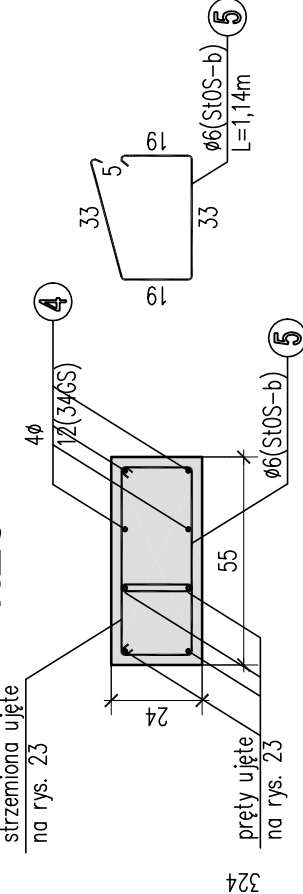
ZESTAWIENIE STALI ZBROJENIOWEJ

Lp.	Nazwa	Stal	Lp. #	Ilość		Długość łączna [m]
				w elem.	razem	
1	Ława F1	A-0	12	8,06	4	32,24
2	Ława F1	A-0	12	1,24	20	24,80
3	Ława F1	A-0	12	1,15	14	16,10
4	Ława F1	A-0	12	3,24	4	25,92
5	Ława F1	A-0	12	1,14	20	45,60
6	Ława F1	A-0	12	3,24	6	19,44
7	Ława F1	A-0	12	1,02	20	20,40
8	Ława F1	A-0	12	7,13	2	14,26
9	Ława F1	A-0	16	4,44	2	8,88
10	Ława F1	A-0	16	6,68	4	26,72
11	Ława F1	A-0	6	0,98	44	43,12
12	Ława F1	A-0	12	0,42	6	5,04
13	Ława F1	A-0	12	0,91	4	7,28
14	Ława F1	A-0	6	0,86	4	6,88
Długość wg średnic [m]						
Masa 1 m pręta [kg/m]						
Masa łączna wg średnic [kg]						
Masa łączna wg gatunku stali [kg]						
Ogółem [kg]						

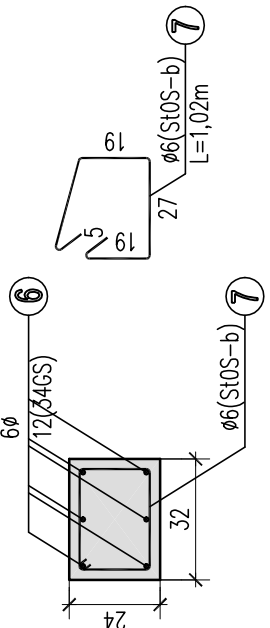
Przekrój 1-1  
1:20



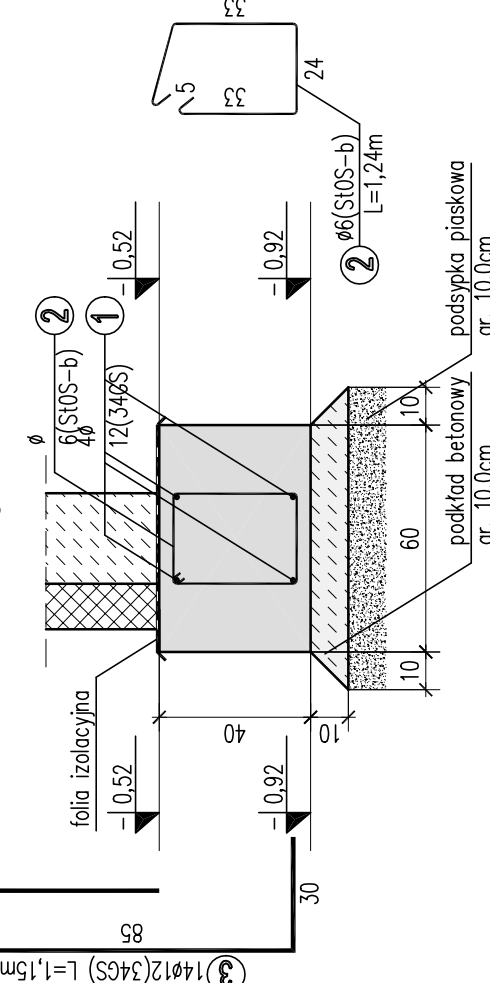
Przekrój 2-2  
1:20



Przekrój 3-3  
1:20



Przekrój 4-4  
1:20



- UWAGI:
- ELEMENTY STALOWE OCZYŚĆĆ DO II-EGO STOPNIA CZYSTOŚCI, ZABEZPIECZYĆ POWŁOKAMI ANTYKOROZYJNYMI NA BAZIE ŻYWIĆ FTALOWYCH, NASTĘPNIE POMALOWAĆ FARBA CHLOROKAUÇUKOWĄ.
  - SPÓJNY NIEOPISANE WYKONAĆ NA CAŁEJ DŁUGOŚCI STYKU:
    - S. PACHWINOWE: 0,7 GR. ŚCIANKI CIENIEŻEGO Z ŁĄCZONYCH ELEMENTÓW,
    - S. CZOLOWE: GR. ŚCIANKI CIENIEŻEGO Z ŁĄCZONYCH ELEMENTÓW.
  - Z FUNDAMENTÓW WYPUSZĆĆ KOTWY DO SŁUPÓW.
  - WSZELKIE PRACE WYKONYWAĆ ZGODNIE ZE SZTKĄ BUDOWLANĄ, ZASADAMI BHP ORAZ OBOWIĄZUKAMI W POLSCE NORMAMI BUDOWLANYMI I WYKONAWCZYMI.
  - WSZYSTKIE MATERIAŁY UŻYTE DO REALIZACJI OBIEKTU MUSZĄ POSIADAĆ MIEŚCI ŚWIEDZĄCE ICH PRZYSTAĆNOŚĆ DO STOSOWANIA W BUDOWNICTWIE.
  - ROBOTY PROWADZIĆ POD STALYM NADZOREM OSOBY UPRAWNIONEJ.
  - DŁA PRĘTÓW ZBROJENIA PODŁUŻNEGO ŁAWY FUNDAMENTOWEJ UWZGLĘDNIĆ DODATKI NA ZAKŁADY +20%.
  - ROZPATRYWAĆ ŁĄCZNIE Z RYS. 22, 23, 24.

GARAŻ-ŚCIANA W OSI C

SKALA 1:20

	PRO ARTE sp. z o.o.		nr rys. <b>21</b>	
	arch. R. i. W. Knapik		BRANŻA	
	Projekt Wykonawczy Konstrukcji		KONSTR.	
	Modernizacja budynku Komendy Policji w Żukowie		DATA	
	TEMAT		DATA	
	Modernizacja budynku Komendy Policji w Żukowie		DATA	
	PROJEKTOWAŁ		DATA	
	PROJEKTOWAŁ		DATA	